

つかがしら
柄頭

つかがしらよちかな
柄頭縁金具

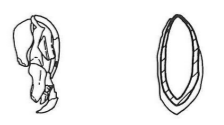
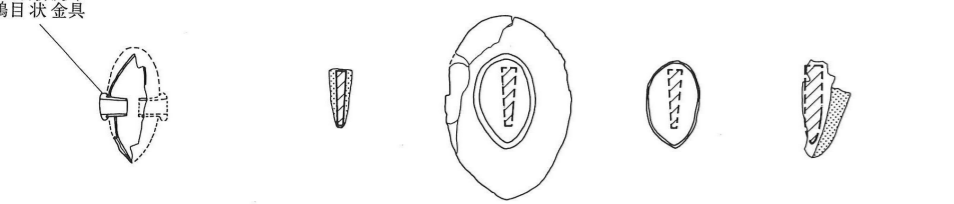
つかよちかな
柄縁金具

はばき
鍔

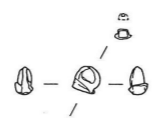
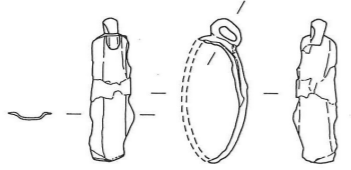
しとどめじょうかな
鞘目状金具

つかがしら
黄金具

つかがしら
鞘尻金具



足金物



番号	図版 番号	種類	全長 (cm)	刀身部 (cm)			茎部 (cm)			重量 (g)	鍔 無窓	出土地点 その他の刀装具
				長さ	幅	厚さ	長さ	幅	厚さ			
25	11	金銅装 圭頭大刀	80.0	69.9	2.3~ 2.8	0.6	10.1	2.0	0.4	902	板鍔 無窓	右側壁部 圭頭柄頭, 柄縁金具, 鍔 鞘尻金具, 単脚足金物2

